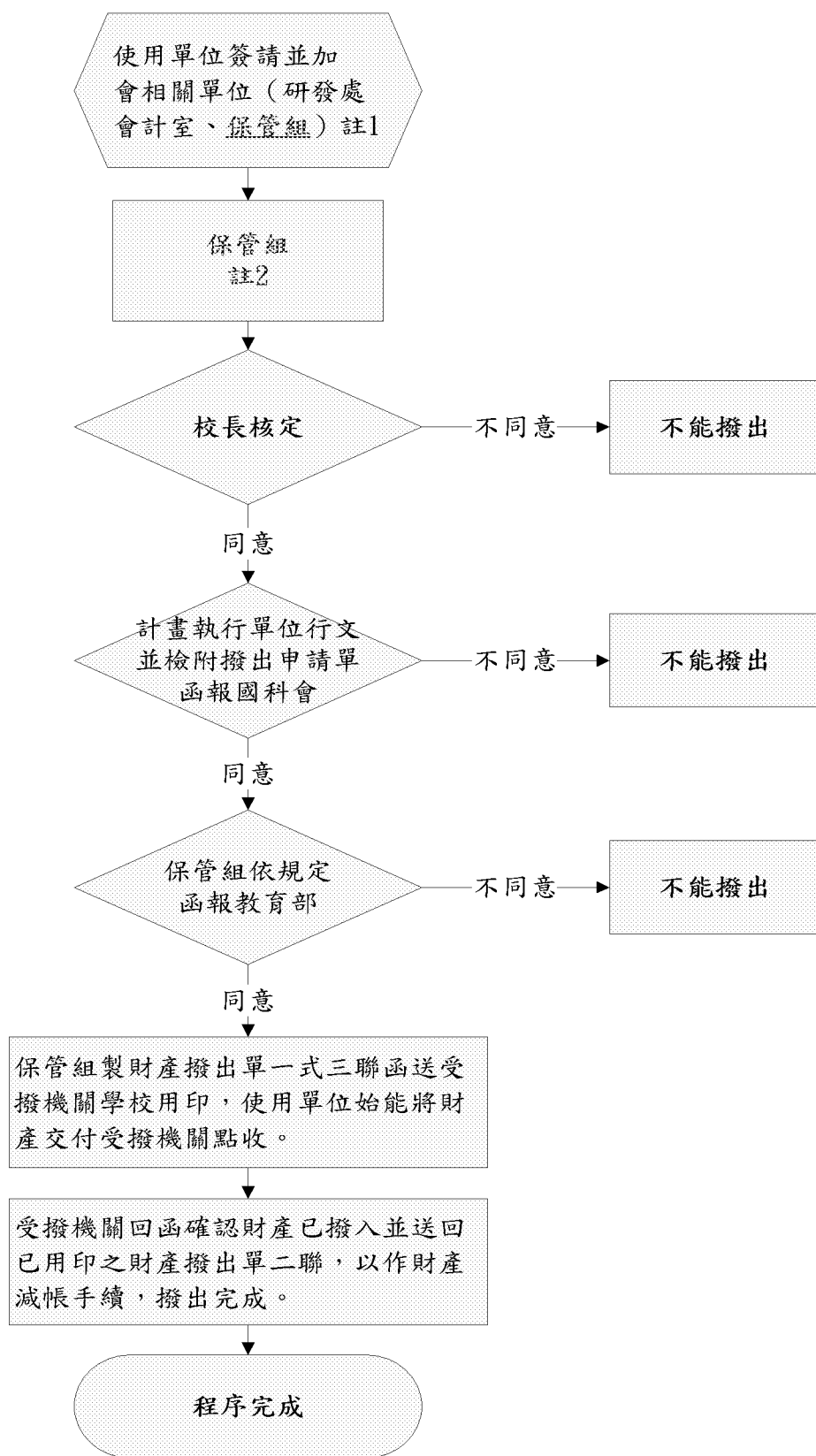


國立中興大學財產撥出作業流程



※註1、相關文件：①財物撥出申請單②簽呈影本③教育部及國科會同意函影本。

※註2、依教育部94.11.9台總(一)字第0940151556號函示：學校申請移撥財產：應以委託、補助單位指定辦理事項尚未結案者為原則，且若有特殊原因需移撥，應敘明具體理由，報部陳核。