



《校區污水下水道(含建物接管)完工宣導》

- 一、本校配合臺中市政府污水下水道政策建置校內污水蒐集管線，於 111 年 10 月已完成第一期建物接管作業，業於 111 年 11 月 16 日以本校興總字第 1110403537 號函知各大樓管理委員會，並請協助轉知所屬。
- 二、請本校師生及來賓可參考臺中市政府水利局宣導手冊認識污水下水道、污水接管效益及使用廁所、茶水間之注意事項，敬請特別注意勿將**濕紙巾、衛生用品或任何其他物品**丟至馬桶內，以免造成管路阻塞，感謝您的配合。

國立中興大學
總務處
營繕組



臺中市政府水利局
Water Resources Bureau of Taichung City Government

污水

SEWER CONSTRUCTION

下水道

用戶接管工程

工程說明手冊

CONSTRUCTION MANUAL

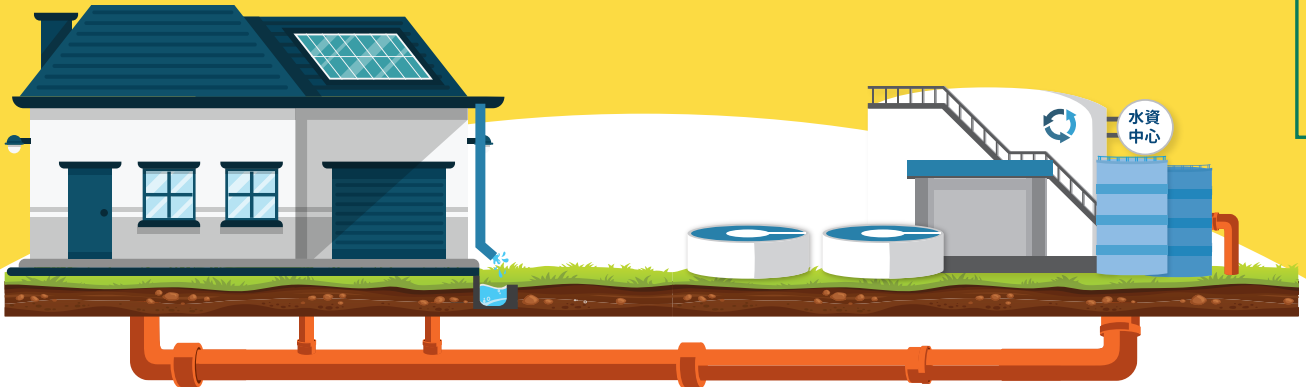
- 認識污水下水道
- 用戶接管的必要性
- 用戶接管流程
- 民眾配合事項





認識污水下水道

污水下水道的
重要



接管前污水影響生活



需定期抽水肥，才能讓馬桶排水通暢、避免**散發異味**



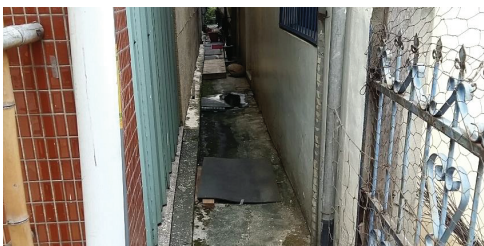
用微生物分解化糞池污物，沉澱排出污水，無法除臭，周邊**水溝臭摸摸**



水溝及化糞池
蟑螂、老鼠的家



下雨天，雨、污水混流造成化糞池排水阻塞發生**污水回流**的問題



環境髒亂易積水，
是環境的死角！蚊蠅叢生～



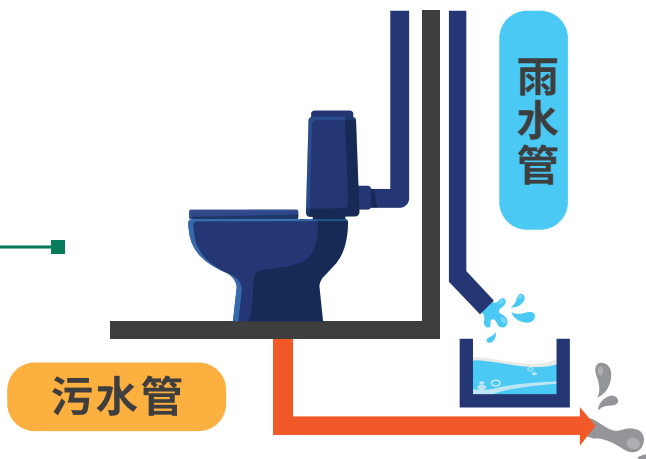
化糞池因蚊蟲細菌
需定期保養！



接管後四大效益

獎勵期間，市府免費代辦
用戶接管及打除化糞池

雨水、污水
分開接管後，排水暢通



解決化糞池管理問題

- 不用保養
- 不怕化糞池阻塞
- 不用再定期申請水肥車

環境更加明亮!

- 後巷不再是蟑螂老鼠聚集地
- 增加採光，住家生活更明亮

側溝不再有惡臭

- 水溝、地下室不再飄異味
- 住家旁側溝不用再蓋塑膠片
- 下雨天不用擔心排水孔再溢出污水

改善後巷環境及排水

- 後巷接管一併改善雨水排放問題
- 雨水、污水排放都順暢
- 後巷窗戶不再封閉，環境大幅改善



接管前環境髒亂，空間狹小陰暗!



接管後環境整潔、增加空間、採光亮度佳!

接管後注意事項

× 請不要這樣做 ×



物品不可丟入馬桶



廚房食用油
不可倒入水槽



不可倒汽油入人孔



不可任意
開啟人孔蓋

○ 請常常這樣做 ○



菜渣、雜物不可倒入排水管
需收集於垃圾桶內



接至室內雜排水孔



設置過濾網
並定期清理