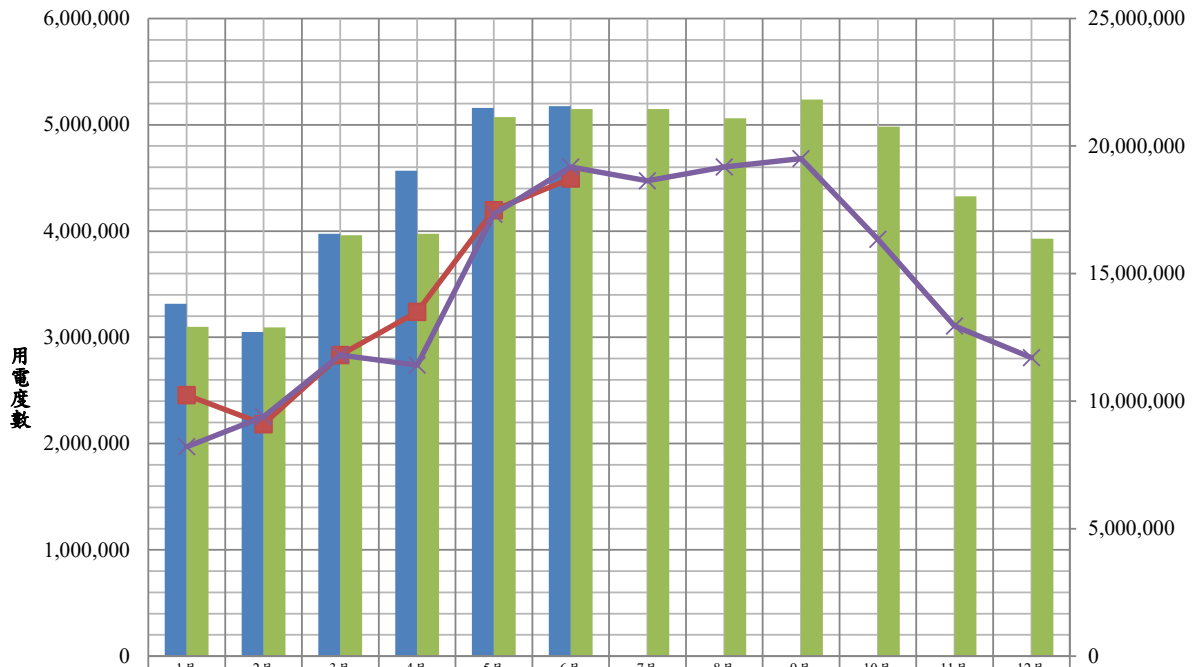


113年用電資料國立中興大學用電資料

年份	112年/月份	契約容量	113年用電	累計總用電量	113年每月電費(元)	累計總電費
113	1月	13,638KW	3,315,440	3,315,440	10,236,139	\$10,236,139
	2月		3,049,472	6,364,912	9,098,426	\$19,334,565
	3月		3,973,312	10,338,224	11,801,309	\$31,135,874
	4月		4,566,804	14,905,028	13,497,373	\$44,633,247
	5月		5,159,460	20,064,488	17,488,643	\$62,121,890
	6月		5,174,300	25,238,788	18,724,585	\$80,846,475
	7月			25,238,788		\$80,846,475
	8月			25,238,788		\$80,846,475
	9月			25,238,788		\$80,846,475
	10月			25,238,788		\$80,846,475
	11月			25,238,788		\$80,846,475
	12月			25,238,788		\$80,846,475
	合計		25,238,788	25,238,788	80,846,475	\$80,846,475

註：本案係依據實際用電月填列

國立中興大學113年用電資料統計表



113年用電	3,315,440	3,049,472	3,973,312	4,566,804	5,159,460	5,174,300						
112年用電	3,099,428	3,092,588	3,962,216	3,974,236	5,072,520	5,147,824	5,148,936	5,060,252	5,236,388	4,983,760	4,326,612	3,927,928
113年每月電費(元)	10,236,139	9,098,426	11,801,309	13,497,373	17,488,643	18,724,585						
112年每月電費(元)	8,208,795	9,383,504	11,808,318	11,414,603	17,333,179	19,184,387	18,637,555	19,184,193	19,507,897	16,346,877	12,943,021	11,704,059